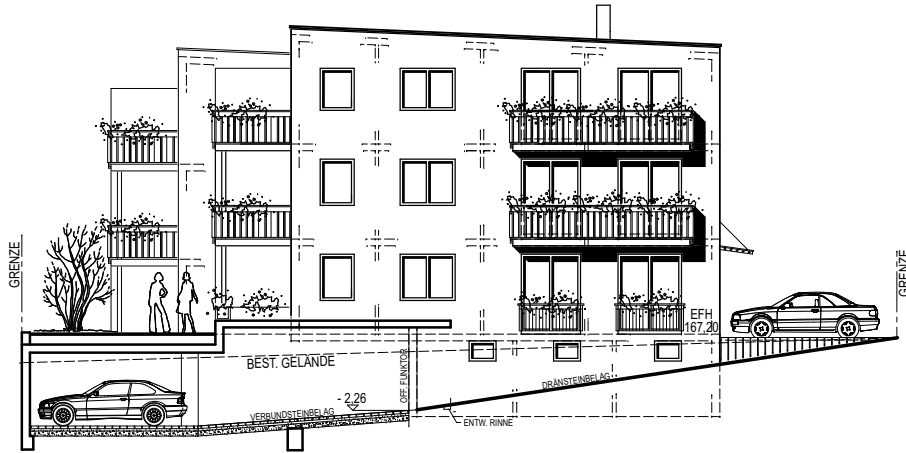


Neubau von 2 x 6- Fam.- Wohnhäusern in Binswangen - Herdweg



In bekannt guter Qualität und zum günstigen Preis



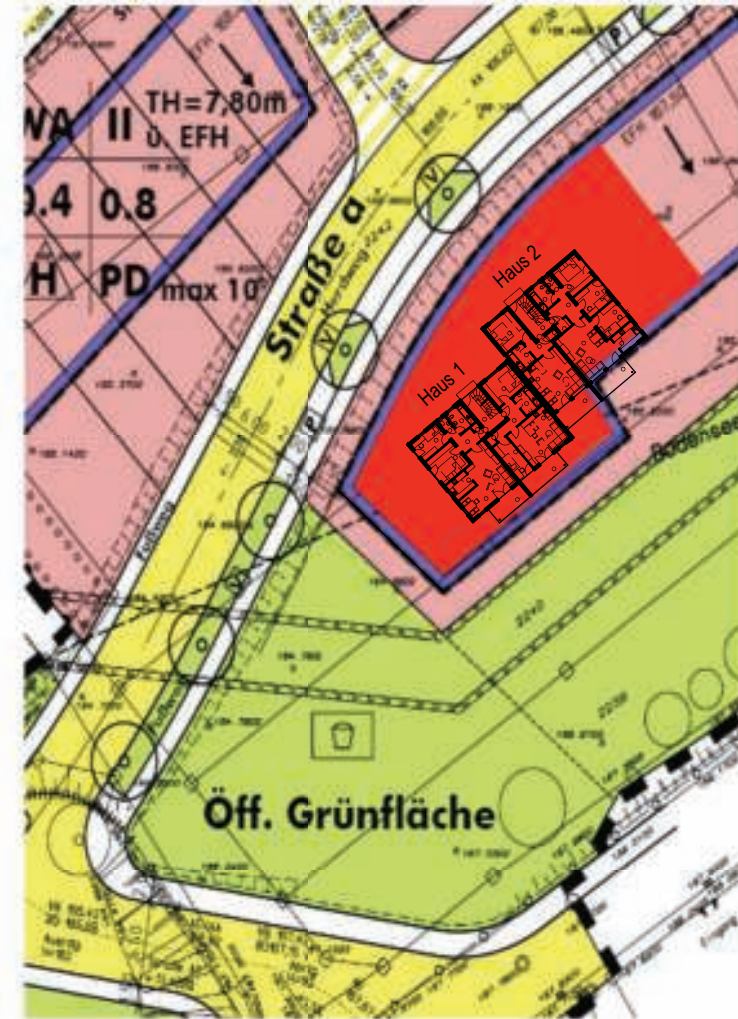
VOGT Wohn + Gewerbebau GmbH

In den Lachen 7 - 74235 Erlenbach

Tel.: 07132/6215 - Fax: 07132/7404

www.vogt-wohnbau.de - info@vogt-wohnbau.de

Lageplan



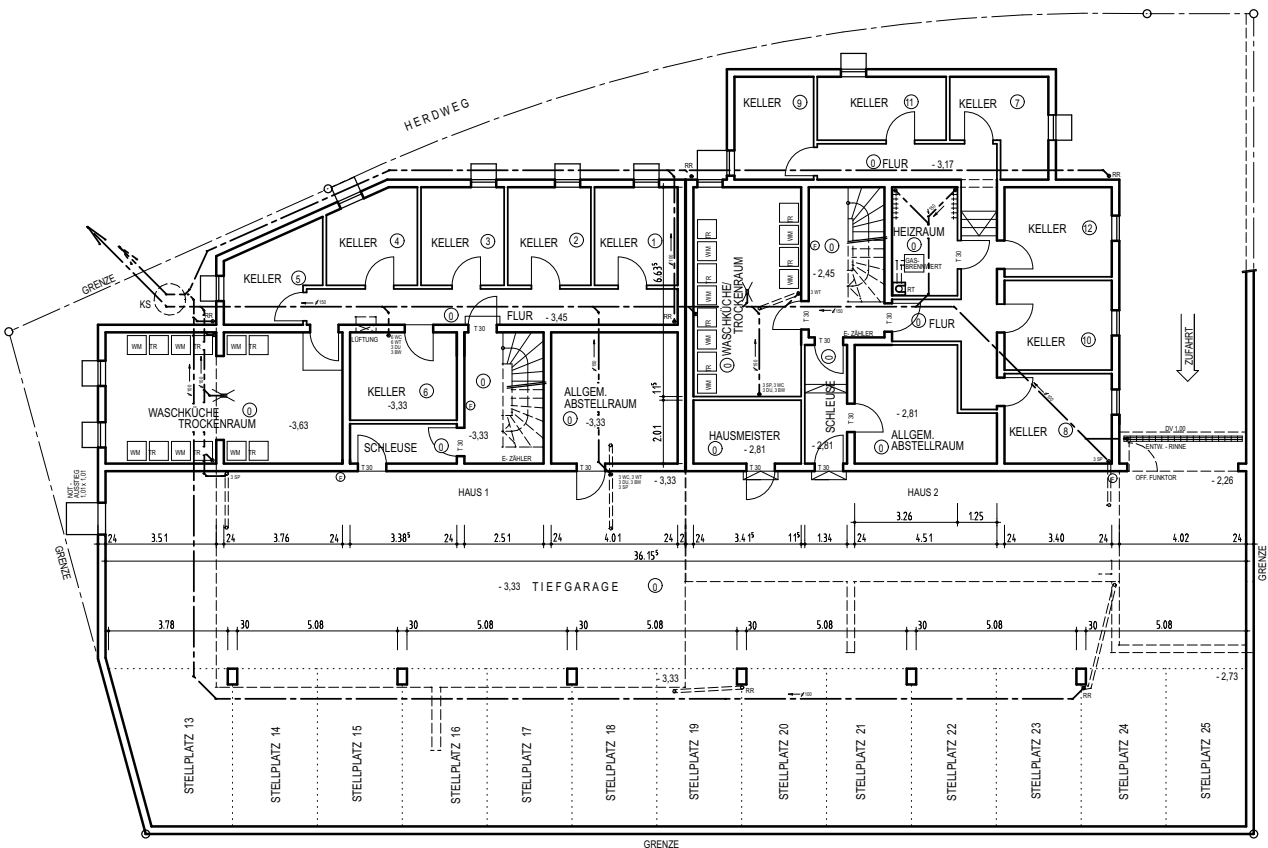
VOGT Wohn + Gewerbebau GmbH

In den Lachen 7 - 74235 Erlenbach

Tel.: 07132/6215 - Fax: 07132/7404

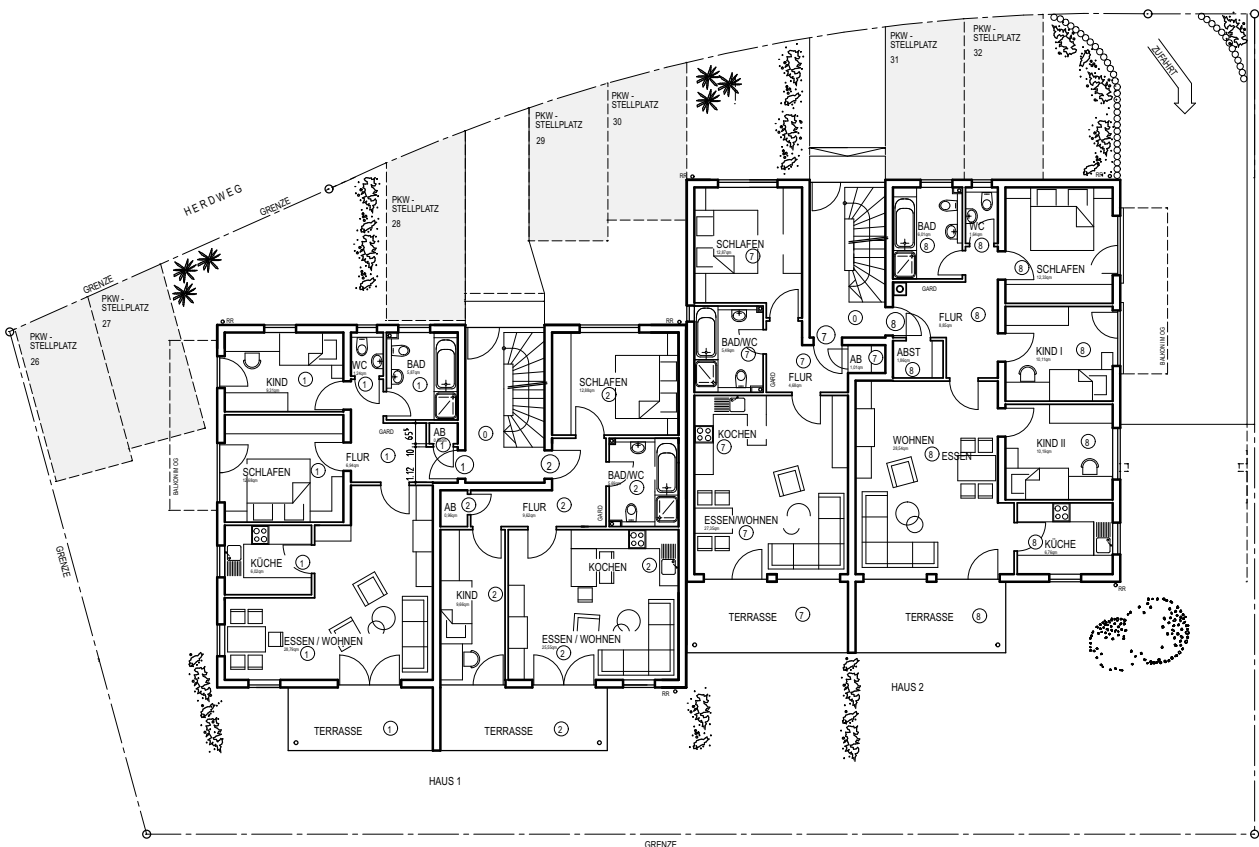
www.vogt-wohnbau.de - info@vogt-wohnbau.de

Untergeschoss



VOGT Wohn + Gewerbebau GmbH - In den Lachten 7 - 74235 Erlenbach
 Tel.: 0713216215 - Fax: 0713217404 - www.vogt-wohnbau.de - info@vogt-wohnbau.de

Erdgeschoss

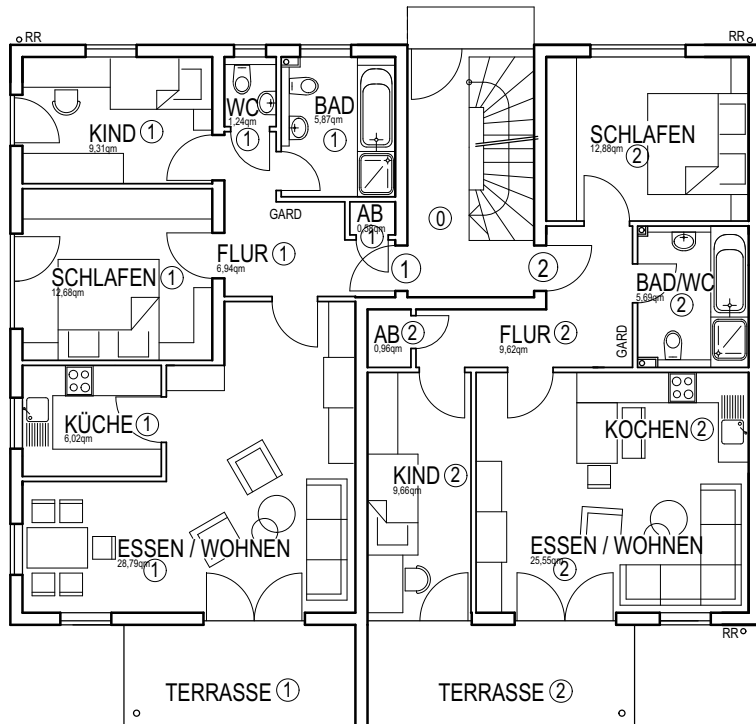


VOGT Wohn + Gewerbebau GmbH - In den Lachten 7 - 74235 Erlenbach
 Tel.: 0713216215 - Fax: 0713217404 - www.vogt-wohnbau.de - info@vogt-wohnbau.de

Erdgeschoss Haus 1, M 1:100

Wohnfläche Wohnung - Nr.: 1 = 75,79 m²

Wohnfläche Wohnung - Nr.: 2 = 69,39 m²



VOGT Wohn + Gewerbebau GmbH

In den Lachen 7 - 74235 Erlenbach

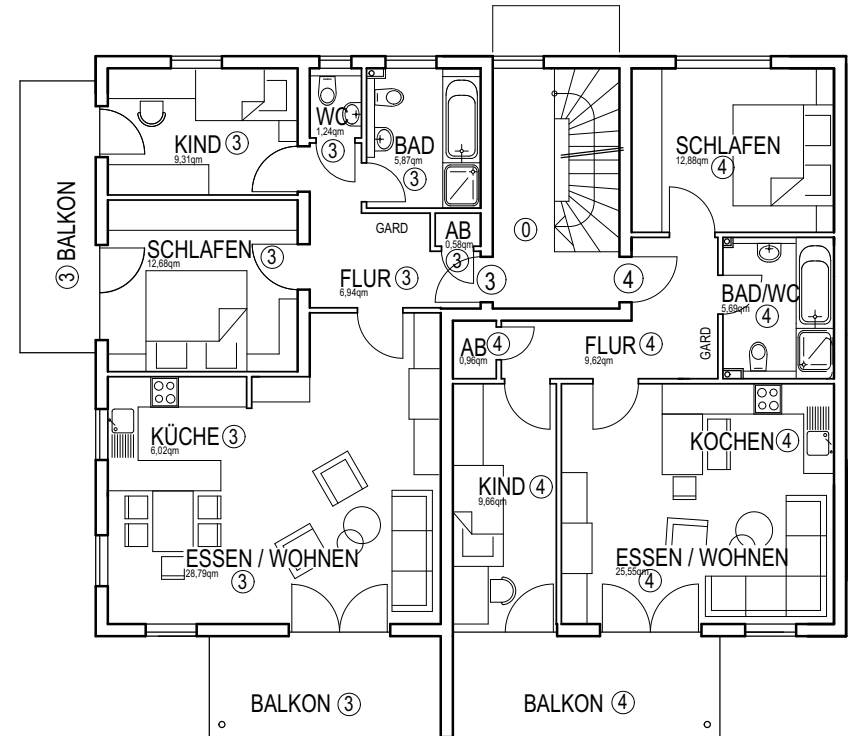
Tel.: 07132/6215 - Fax: 07132/7404

www.vogt-wohnbau.de - info@vogt-wohnbau.de

1. Obergeschoss Haus 1, M 1:100

Wohnfläche Wohnung - Nr.: 3 = 79,56 m²

Wohnfläche Wohnung - Nr.: 4 = 69,39 m²



VOGT Wohn + Gewerbebau GmbH

In den Lachen 7 - 74235 Erlenbach

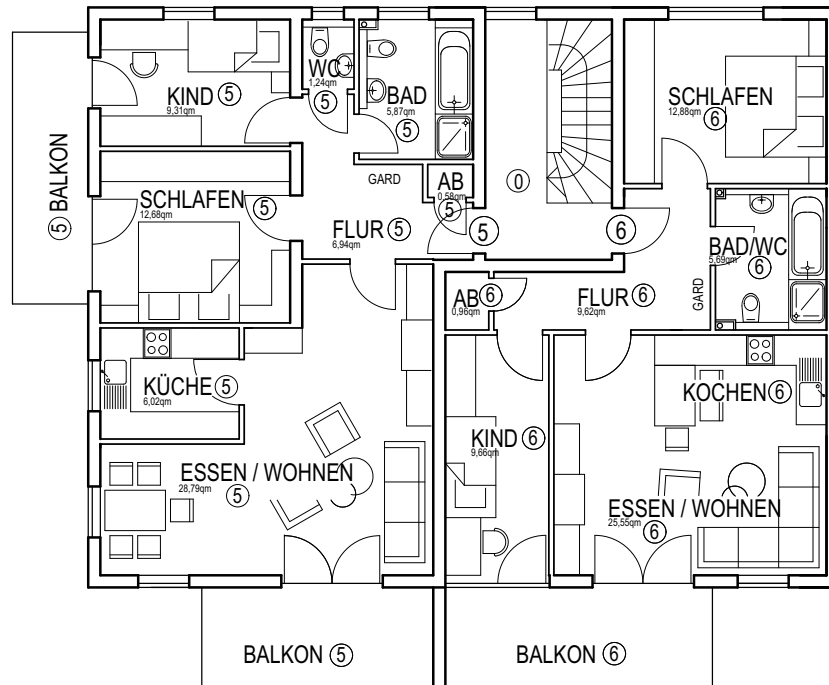
Tel.: 07132/6215 - Fax: 07132/7404

www.vogt-wohnbau.de - info@vogt-wohnbau.de

2. Obergeschoss Haus 1, M 1:100

Wohnfläche Wohnung - Nr.: 5 = 79,56 m²

Wohnfläche Wohnung - Nr.: 6 = 69,39 m²



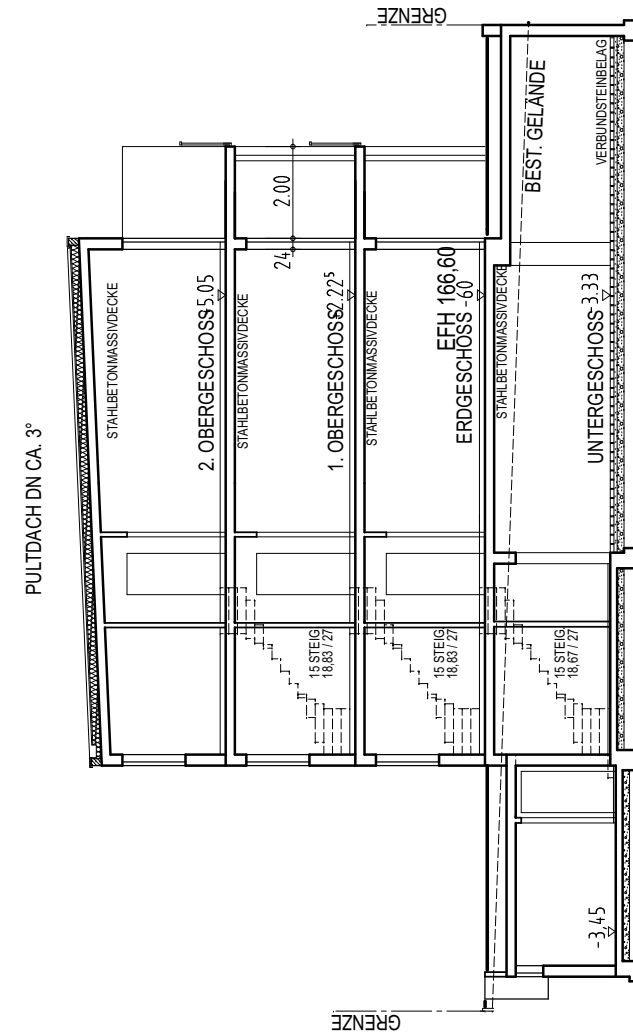
VOGT Wohn + Gewerbebau GmbH

In den Lachen 7 - 74235 Erlenbach

Tel.: 07132/6215 - Fax: 07132/7404

www.vogt-wohnbau.de - info@vogt-wohnbau.de

Schnitt Haus 1



VOGT Wohn + Gewerbebau GmbH

In den Lachen 7 - 74235 Erlenbach

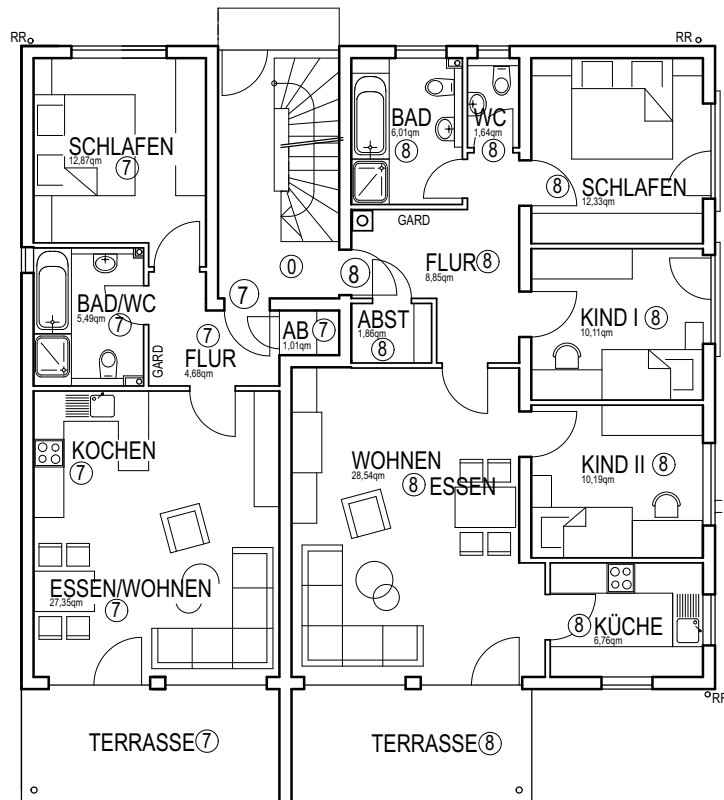
Tel.: 07132/6215 - Fax: 07132/7404

www.vogt-wohnbau.de - info@vogt-wohnbau.de

Erdgeschoss Haus 2, M 1:100

Wohnfläche Wohnung - Nr.: 7 = 56,89 m²

Wohnfläche Wohnung - Nr.: 8 = 91,41 m²



VOGT Wohn + Gewerbebau GmbH

In den Lachen 7 - 74235 Erlenbach

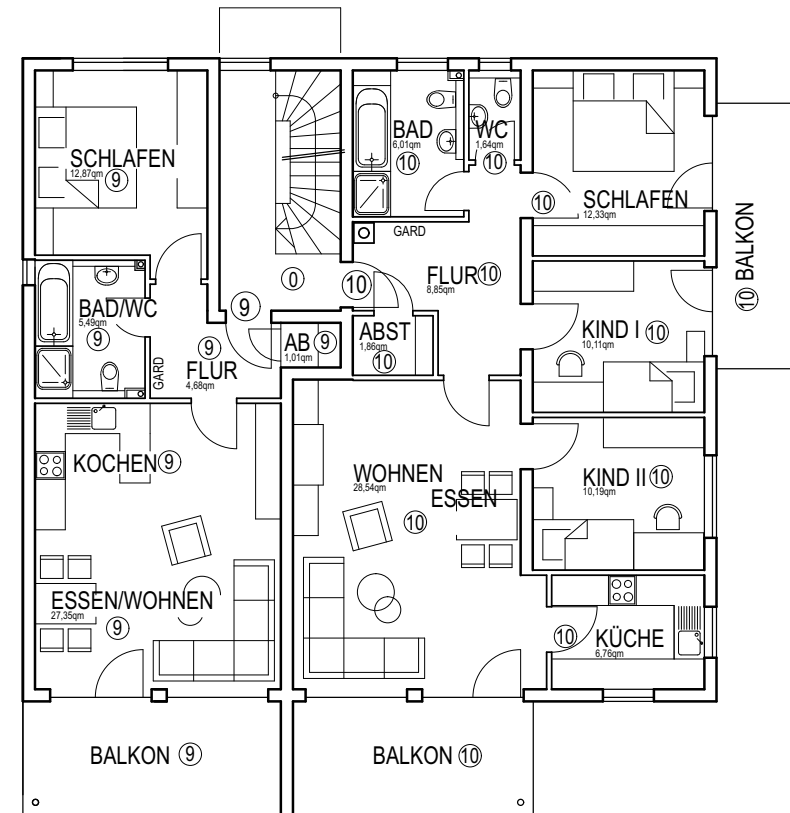
Tel.: 07132/6215 - Fax: 07132/7404

www.vogt-wohnbau.de - info@vogt-wohnbau.de

1. Obergeschoss Haus 2, M 1:100

Wohnfläche Wohnung - Nr.: 9 = 56,89 m²

Wohnfläche Wohnung - Nr.: 10 = 95,09 m²



VOGT Wohn + Gewerbebau GmbH

In den Lachen 7 - 74235 Erlenbach

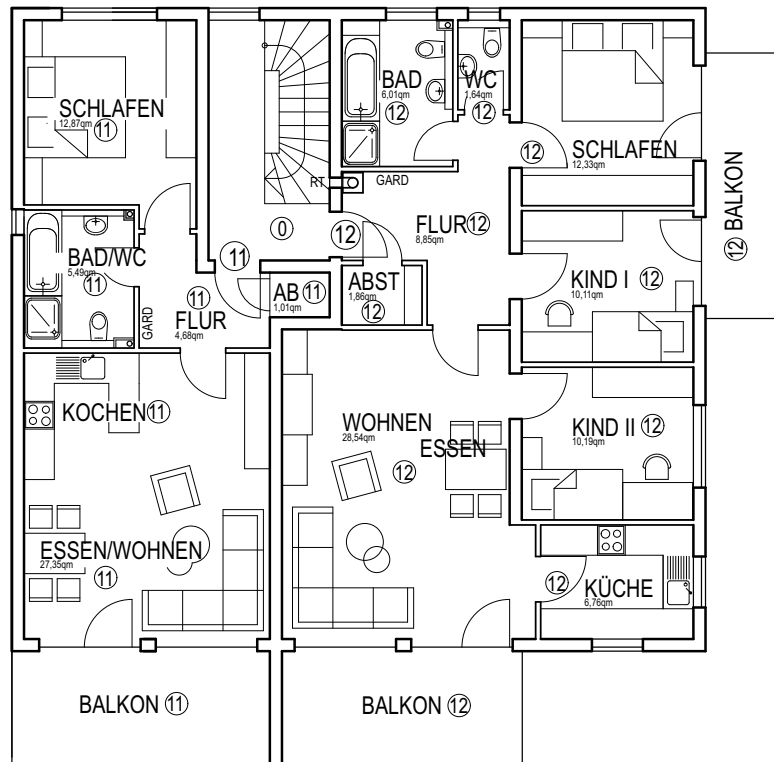
Tel.: 07132/6215 - Fax: 07132/7404

www.vogt-wohnbau.de - info@vogt-wohnbau.de

2. Obergeschoss Haus 2, M 1:100

Wohnfläche Wohnung - Nr.: 11 = 56,89 m²

Wohnfläche Wohnung - Nr.: 12 = 95,09 m²



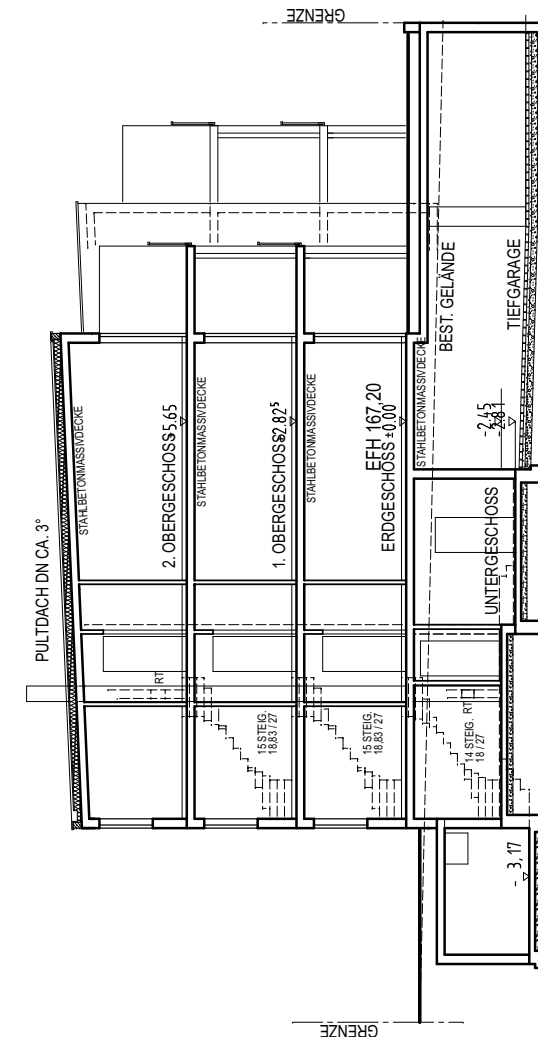
VOGT Wohn + Gewerbebau GmbH

In den Lachen 7 - 74235 Erlenbach

Tel.: 07132/6215 - Fax: 07132/7404

www.vogt-wohnbau.de - info@vogt-wohnbau.de

Schnitt Haus 2



VOGT Wohn + Gewerbebau GmbH

In den Lachen 7 - 74235 Erlenbach

Tel.: 07132/6215 - Fax: 07132/7404

www.vogt-wohnbau.de - info@vogt-wohnbau.de

Süd - Ost Ansicht, M 1:150



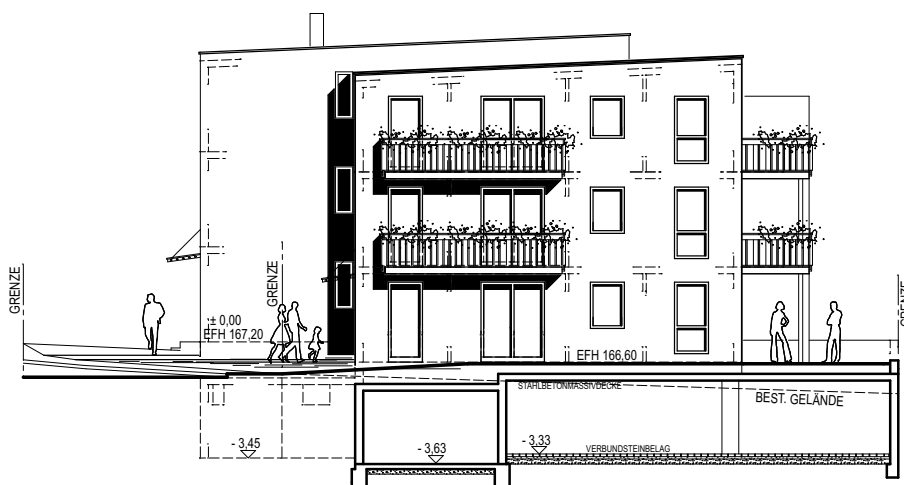
VOGT Wohn + Gewerbebau GmbH

In den Lachen 7 - 74235 Erlenbach

Tel.: 07132/6215 - Fax: 07132/7404

www.vogt-wohnbau.de - info@vogt-wohnbau.de

Süd - West Ansicht, M 1:150



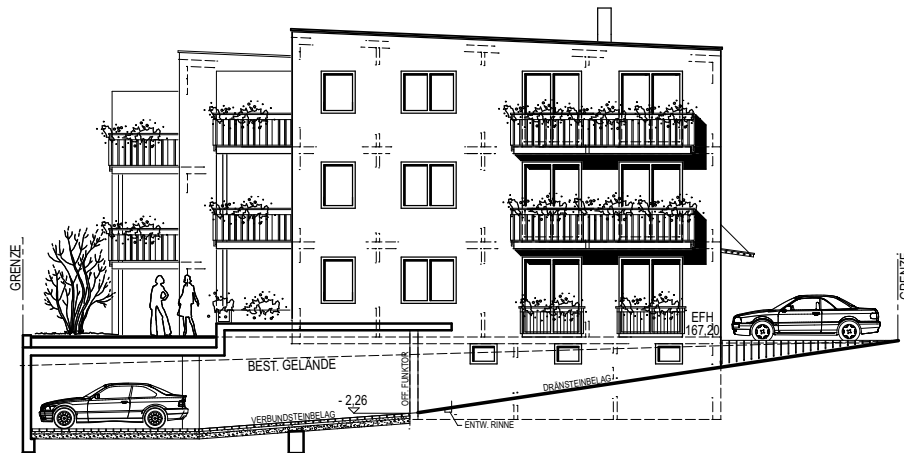
VOGT Wohn + Gewerbebau GmbH

In den Lachen 7 - 74235 Erlenbach

Tel.: 07132/6215 - Fax: 07132/7404

www.vogt-wohnbau.de - info@vogt-wohnbau.de

Nord - Ost Ansicht, M 1:150



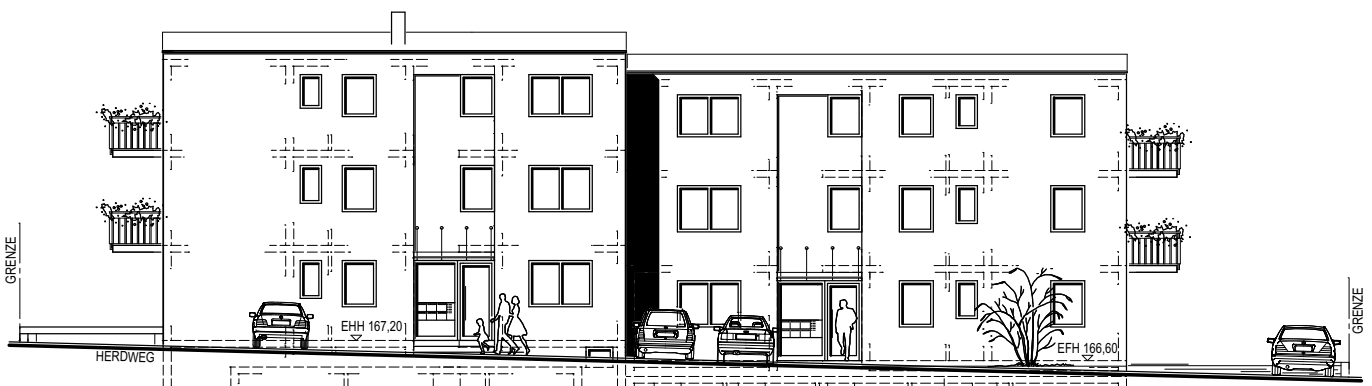
VOGT Wohn + Gewerbebau GmbH

In den Lachen 7 - 74235 Erlenbach

Tel.: 07132/6215 - Fax: 07132/7404

www.vogt-wohnbau.de - info@vogt-wohnbau.de

Nord - West Ansicht, M 1:150



VOGT Wohn + Gewerbebau GmbH

In den Lachen 7 - 74235 Erlenbach

Tel.: 07132/6215 - Fax: 07132/7404

www.vogt-wohnbau.de - info@vogt-wohnbau.de

VOGT Wohn + Gewerbebau GmbH

In den Lachen 7 74235 Erlenbach
☎ 07132/6215 FAX 07132/7404

Preisliste

Für das Bauvorhaben Herdweg 2, 74235 Erlenbach-Binswangen
Neubau von zwei 6-Familienwohnhäusern mit Tiefgarage u. 7Stellplätzen

Haus 1:

		Wohnfläche:	Kaufpreis:	Kaufpreis / TG-Platz
Wohnung Nr. 1 EG-rechts	3-Zimmer mit Gartenanteil	ca. 75,79 m ²	151.500,00 €	9.800,00 €
Wohnung Nr. 2 EG-links	3-Zimmer mit Gartenanteil	ca. 69,39 m ²	139.800,00 €	9.800,00 €
Wohnung Nr. 3 1. OG-rechts	3-Zimmer mit 2 Balkonen	ca. 79,56 m ²	158.600,00 €	9.800,00 €
Wohnung Nr. 4 1. OG-links	3-Zimmer mit Balkon	ca. 69,39 m ²	139.800,00 €	9.800,00 €
Wohnung Nr. 5 2. OG-rechts	3 Zimmer mit 2 Balkonen	ca. 79,56 m ²	158.600,00 €	9.800,00 €
Wohnung Nr. 6 2. OG-links	3-Zimmer mit Balkon	ca. 69,39 m ²	139.800,00 €	9.800,00 €

Haus 2:

		Wohnfläche:	Kaufpreis:	Kaufpreis / TG-Platz
Wohnung Nr. 7 EG-rechts	2-Zimmer mit Terrasse u. Gartenanteil	ca. 56,89 m ²	118.500,00 €	9.800,00 €
Wohnung Nr. 8 EG-links	4-Zimmer mit Terrasse u. Gartenanteil	ca. 91,41 m ²	180.600,00 €	9.800,00 €
Wohnung Nr. 9 1. OG-rechts	2-Zimmer mit Balkon	ca. 56,89 m ²	118.500,00 €	9.800,00 €
Wohnung Nr. 10 1. OG-links	4-Zimmer mit 2 Balkonen	ca. 95,09 m ²	181.500,00 €	9.800,00 €
Wohnung Nr. 11 2. OG-rechts	2-Zimmer mit Balkon	ca. 56,89 m ²	118.500,00 €	9.800,00 €
Wohnung Nr. 12 2. OG-links	4-Zimmer mit 2 Balkonen	ca. 95,09 m ²	181.500,00 €	9.800,00 €

Aufgestellt:
Erlenbach, Februar 2007/schu.